

LA FORMAZIONE PER I PREPOSTI

Nuove norme introdotte dal D.Lgs. 81/08
E modificate dal D.Lgs. 106/09

GLI ARGOMENTI TRATTATI

- Principali soggetti coinvolti e relativi obblighi,
- Definizione e individuazione dei fattori di rischio,
- Valutazione dei rischi

21/08/2009 La figura del Preposto nel D.Lgs.81/08 2

IN PRATICA

- Storia della Sicurezza sul Lavoro in Italia
- Le figure della Sicurezza sul Lavoro
- La normativa vigente
- La valutazione dei rischi
- Le sanzioni

DIVISIONE IN 2 PARTI

- La normativa
- I rischi in azienda

21/08/2009 La figura del Preposto nel D.Lgs.81/08 3

OBIETTIVI

- Far conoscere ai PREPOSTI ALLA SICUREZZA il ruolo che gli compete sulla base delle normative più recenti
- Familiarizzare con il D.Lgs.81/08 e il D.Lgs.106/09
- Far comprendere le tecniche basilari di Valutazione del Rischio
- Illustrare tecniche e strumenti per affrontare i problemi della Sicurezza

21/08/2009 La figura del Preposto nel D.Lgs.81/08 4

L'EVOLUZIONE DELLA NORMATIVA

LA VECCHIA NORMATIVA ITALIANA

- Normativa di carattere tecnico
 - DPR. 547/1955 (Prevenzione degli infortuni sul lavoro)
 - DPR 164/1956 (Prevenzioni degli infortuni nelle costruzioni)
 - DPR 303/1956 (Igiene sul lavoro)

LA NORMATIVA DI ORIGINE COMUNITARIA

- Dal 1988 in avanti
 - DPR 175/1988 (Rischi di incidente rilevante)
 - D.Lgs.277/91 (Rischi da esposizione ad agenti vari)
 - D.Lgs. 626/94 (miglioramento della sicurezza/salute)
 - DPR 459/1996 (recepimento della Direttiva Macchine)
 - D.Lgs.494/1996 (cantieri temporanei o mobili)
 - DM 10/03/98 (sicurezza antincendio)
 - 2006/42/CE (Nuova Direttiva Macchina)
 - **D.Lgs. 81/08 (Testo Unico sulla Sicurezza)**
 - **D.Lgs. 106/09 (Correttivo Testo Unico)**

21/08/2009 La figura del Preposto nel D.Lgs.81/08 5

LA DELEGA DELLA NORMATIVA TECNICA

- La normativa tecnica viene demandata a organizzazioni a tal scopo preposte
 - CEI
 - ISO
 - UNI
- Il legislatore si dedica alle **normative generali e di principio**
- Definisce ruoli e obblighi

21/08/2009 La figura del Preposto nel D.Lgs.81/08 6



LE DIRETTIVE SOCIALI

- **Direttiva quadro**
- Il 12 giugno 1989 viene approvata la Direttiva più importante che modifica radicalmente il processo della sicurezza sul lavoro.
- **391/89 Miglioramento della sicurezza e della salute dei lavoratori durante il lavoro**

21/08/2009 La figura del Preposto nel D.Lgs.81/08 8

Le Direttive collegate

- **654/89 Sicurezza e salute nei luoghi di lavoro**
- **655/89 Sicurezza per le attrezzature di lavoro**
- **656/89 Dispositivi di protezione individuale**

21/08/2009 La figura del Preposto nel D.Lgs.81/08 9

Le Direttive collegate

- ❑ **269/90**
Movimentazione manuale dei carichi
- ❑ **270/90**
Sicurezza sul lavoro ai Video Terminali
- ❑ **394/90**
Protezione da Agenti cancerogeni
- ❑ **679/90**
Protezione da Agenti biologici

21/08/2009 La figura del Preposto nel D.Lgs.81/08 10


626

- **Con il Decreto Legislativo 19 settembre 1994, n. 626**
- Sono state recepite nella legislazione italiana tutte le 8 direttive sociali europee
- ❑ Altre Direttive Europee e regolamenti sono collegate e integrano il D. Lgs. 626/94
- ❑ In Italia le Direttive Europee sono entrate a pieno titolo nella legislazione 5 anni e 3 mesi dopo la loro prima promulgazione

21/08/2009 La figura del Preposto nel D.Lgs.81/08 11

NEL D.LGS. 626/94

“il datore di lavoro (...), i dirigenti e i preposti che dirigono o sovrintendono le stesse attività, sono tenuti all’osservanza delle disposizioni del presente decreto”



21/08/2009 La figura del Preposto nel D.Lgs.81/08 12

IL D.LGS. 81/08

- Detto anche TESTO UNICO SULLA SICUREZZA
- Composto da
 - 306 articoli
 - Allegati tecnici
- Pone ordine a tutta la legislazione inerente la SICUREZZA SUI LUOGHI DI LAVORO
- Trae origine dalla delega inserita dal Parlamento nella 123/07 (la cosiddetta legge del "cartellino per tutti")
- Riprende l'impianto del 626/94 e lo aggiorna nei suoi aspetti carenti (sanzioni da parte dell'UE per alcuni aspetti controversi)

21/08/2009 La figura del Preposto nel D.Lgs.81/08 13

IL D.LGS.106/09

- Apporta una serie di correzioni e modifiche al Testo Unico (D.Lgs.81/08), tra cui
 - **Modifica del sistema sanzionatorio** (clausola salva-manager e riduzione delle sanzioni previste)
 - Possibilità per INAIL di **erogare prestazioni sanitarie** post-infortunistiche non ospedaliere
 - **Modifiche al DUVRI**
 - **Sistema di qualificazione** delle aziende edili (patente a punti)
 - **Apposizione data certa**

21/08/2009 La figura del Preposto nel D.Lgs.81/08 14

Sistema della sicurezza

Compiti del DL

- Organizzazione della sicurezza
- Valutazione dei rischi
- Riunione periodica
- Informazione e formazione

IL DATORE DI LAVORO

Organizzazione della sicurezza

Il Datore di lavoro:

- Designa il Responsabile del Servizio di Prevenzione e di Protezione (OBBLIGO NON DELEGABILE)
- Nomina il Medico Competente
- Designa i lavoratori incaricati della prevenzione incendi e per le emergenze
- Designa i lavoratori incaricati del pronto soccorso

21/08/2009 La figura del Preposto nel D.Lgs.81/08 15

Valutazione dei rischi

Il Datore di lavoro

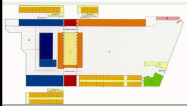
- ☐ Deve valutare i rischi (OBBLIGO NON DELEGABILE)
- ☐ Deve elaborare un documento scritto con una relazione sulla valutazione dei rischi e le misure che devono essere adottate per la prevenzione

21/08/2009 La figura del Preposto nel D.Lgs.81/08 16

Valutazione dei rischi

Procedimento di analisi che devono essere effettuate, in ogni ambiente di lavoro – reparto per reparto – per arrivare ad una stima del rischio, in base ai pericoli, al fine di identificare i fattori di pericolo per i lavoratori.


Consente al Datore di lavoro di prendere tutti i provvedimenti che sono effettivamente necessari per la sicurezza e la salute dei lavoratori della propria azienda.



21/08/2009 La figura del Preposto nel D.Lgs.81/08 17

RISCHIO

Probabilità che sia raggiunto un livello potenziale di danno nelle condizioni di impiego o di esposizione ad un pericolo da parte di un lavoratore



PERICOLO
(o fattore di rischio)

Proprietà o qualità intrinseca di una determinata entità (materiali, lavorazioni, attrezzature di lavoro, metodi e politiche del lavoro) avente il potenziale di causare un danno

21/08/2009 La figura del Preposto nel D.Lgs.81/08 18

LA MAGNITUDO DEL RISCHIO

- Vari approcci di calcolo:
 - $M = P * D$ (P= Probabilità, D= Danno)
 - $M = P * D^2$
- Scala variabile e personalizzabile

21/08/2009 La figura del Preposto nel D.Lgs.81/08 19

LA MAGNITUDO DEL RISCHIO

Probabilità	ALTA	MEDIA	ALTA	ALTA
	MEDIA	BASSA	MEDIA	ALTA
	BASSA	BASSA	BASSA	MEDIA
		LIEVE	MEDIA	ALTA
	Danno			

21/08/2009 La figura del Preposto nel D.Lgs.81/08 20

LA SCALA DEGLI INTERVENTI

COLORE	TEMPISTICA
ALTA	Immediata, interrompere le lavorazioni e provvedere alla messa a norma
MEDIA	Urgente, introdurre soluzioni temporanee per proseguire le attività programmando interventi risolutivi
BASSA	Situazione di basso rischio, informare i lavoratori e vigilare su di essi

21/08/2009 La figura del Preposto nel D.Lgs.81/08 21

L'EDILE E LA SARTA

$M = P * D$

- $M_{edile} = 1 * 3 = 3$
- $M_{sarta} = 3 * 1 = 3$

$M = P + D^2$

- $M_{edile} = 1 * 3^2 = 27$
- $M_{sarta} = 3 * 1^2 = 3$


21/08/2009 La figura del Preposto nel D.Lgs.81/08 22

Processo per la valutazione del rischio

La valutazione dei rischi deve essere strutturata ed attuata al fine di:

- identificare i pericoli
- dare istruzioni sui modi corretti per eseguire lavori
- controllare che il lavoro venga eseguito correttamente
- vigilare in modo diretto e generale sulle fasi esecutive

21/08/2009 La figura del Preposto nel D.Lgs.81/08 23



Riunione Periodica

Almeno una volta all'anno, il Datore di lavoro (o un suo delegato) indice la **Riunione Periodica**, cui devono partecipare tutti i componenti del Servizio Prevenzione e Protezione. Possono essere invitati anche altri soggetti come Dirigenti, Preposti, Tecnici, Addetti, ecc.

21/08/2009 La figura del Preposto nel D.Lgs.81/08 24

Organizzazione della Riunione

La Riunione periodica è **OBBLIGATORIA** nelle aziende che occupano più di 15 dipendenti. Devono partecipare:

- datore di lavoro (o suo delegato)
- Responsabile del Servizio
- Medico competente
- Rappresentante dei Lavoratori
- Altri soggetti appositamente invitati



21/08/2009 La figura del Preposto nel D.Lgs.81/08 25

Informazione e formazione

Il Datore di lavoro deve provvedere affinché ciascun lavoratore riceva:

- una adeguata informazione sulla sicurezza
- una formazione sufficiente ed adeguata in relazione al proprio posto di lavoro ed alla rispettiva mansione



21/08/2009 La figura del Preposto nel D.Lgs.81/08 26

Obblighi del Datore di Lavoro

- Verifica e coordinamento negli appalti (POS e DUVRI)
- Riunione Periodica
- Organizzazione emergenze
- Informazione dei lavoratori
- Formazione dei lavoratori
- Obblighi specifici**
- Luoghi di lavoro
- Uso delle attrezzature di lavoro
- Uso dei dispositivi di Protezione Individuali
- Movimentazione manuale dei carichi
- Uso di attrezzature munite di videotermini
- Protezione da agenti cancerogeni
- Protezione da agenti chimici
- Protezione da agenti biologici
- Sanzioni e norme finali

21/08/2009 La figura del Preposto nel D.Lgs.81/08 27

Delega di responsabilità da parte del DL

- funzioni
- responsabilità
- espletare determinati adempimenti

Il Datore di lavoro può incaricare, con delega, dirigenti, preposti, responsabile del servizio, tecnici, consulenti ad attuare gli obblighi previsti dalla normativa della sicurezza sul lavoro.

21/08/2009 La figura del Preposto nel D.Lgs.81/08 28

La validità della delega

La delega è possibile e legittima:

- in base alle dimensioni aziendali
- all'effettivo trasferimento dei poteri
- le capacità effettive del soggetto delegato

La delega deve essere specifica, redatta in forma scritta ed accettata.

21/08/2009 La figura del Preposto nel D.Lgs.81/08 29

Obblighi non delegabili

Il datore di lavoro NON può delegare:

- la valutazione dei rischi e l'elaborazione del Documento di Valutazione
- la designazione del Responsabile del Servizio

Tutti gli altri adempimenti possono essere delegati

21/08/2009 La figura del Preposto nel D.Lgs.81/08 30

LA REDAZIONE DEL DVR

La legge non obbliga il Datore di lavoro ad effettuare da solo la valutazione dei rischi o elaborare e redigere il Documento della Valutazione dei Rischi.

21/08/2009 La figura del Preposto nel D.Lgs.81/08 31

Compiti del S.P.P.

- Individuazione dei fattori di rischio
- Elaborazione misure preventive e protettive
- Elaborare misure di sicurezza
- Proporre programmi di formazione
- Partecipare alla Riunione Periodica
- Attuare l'informazione ai lavoratori

Il Datore di lavoro deve fornire al SPP tutti i dati e le informazioni sull'organizzazione aziendale, produzione, ecc.

- Il S.P.P. è di fatto il "consulente" del Datore di Lavoro per l'attuazione della sicurezza

21/08/2009 La figura del Preposto nel D.Lgs.81/08 32

IL R.S.P.P.

Persona designata dal Datore di Lavoro in possesso di capacità e requisiti professionali

- Titolo di studio media superiore
- Attestato di frequenza al corso base
- Modulo specifico comunicazione
- Verifica di apprendimento
- corsi di aggiornamento periodici

21/08/2009 La figura del Preposto nel D.Lgs.81/08 33

Compiti e Responsabilità del RSPP

Di fatto sovrintende al Servizio e coordina tutte le attività inerenti alla sicurezza sul lavoro nell'ambito aziendale

- Nelle imprese fino a un certo numero di dipendenti il ruolo di RSPP può essere ricoperto dal Datore di Lavoro (definite in allegato II)
- Il R.S.P.P. aziendale può essere una persona interna o un consulente

21/08/2009 La figura del Preposto nel D.Lgs.81/08 34




Medico competente

Specializzato in medicina del lavoro o avere titoli analoghi previsti dalla legge

- Può essere designato da un delegato del Datore di Lavoro
- Effettua la sorveglianza sanitaria
- Visita almeno una volta all'anno i luoghi di lavoro
- Collabora con il Datore di Lavoro e con il Servizio di Prevenzione e Protezione

21/08/2009 La figura del Preposto nel D.Lgs.81/08 35



Medico competente


- Esprime giudizi di idoneità dei lavoratori sottoposti a sorveglianza sanitaria
- Partecipa alla Riunione periodica annuale
- Informa i lavoratori sul significato e sull'esito delle visite mediche
- Istituisce le cartelle sanitarie dei lavoratori sottoposti a sorveglianza sanitaria
- Informa i Rappresentanti dei Lavoratori dei risultati degli accertamenti effettuati, in forma anonima e collettiva

21/08/2009 La figura del Preposto nel D.Lgs.81/08 36

RLS

**Azienda fino a 15 dipendenti:
Elezione diretta**



Nelle aziende, o unità produttive, che occupano sino a 15 dipendenti il R.L.S. viene eletto direttamente dai lavoratori al loro interno.



21/08/2009 La figura del Preposto nel D.Lgs.81/08 37

Designazione oltre i 15 dipendenti

Nelle aziende, o unità produttive, che occupano oltre a 15 dipendenti il R.L.S. viene designato dalle Rappresentanze Sindacali Aziendali. o, solo in loro assenza, eletto direttamente dai lavoratori al loro interno.

21/08/2009 La figura del Preposto nel D.Lgs.81/08 38

Quanti Rappresentanti

Salvo casi direttamente previsti dalla contrattazione a livello nazionale o locale Il numero minimo dei Rappresentanti è:

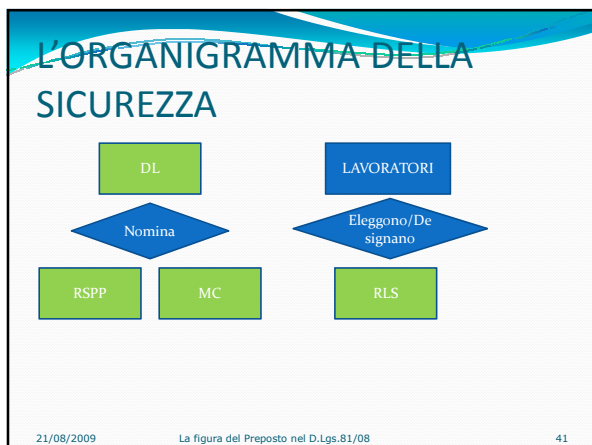
- 1 RLS nelle aziende fino a 200 dipendenti
- 3 RLS nelle aziende da 201 a 1000 dipendenti
- 6 RLS nelle aziende oltre 1000 dipendenti

21/08/2009 La figura del Preposto nel D.Lgs.81/08 39

Attribuzioni del RLS:

- può accedere in tutti i luoghi di lavoro
- è consultato in ordine alla valutazione dei rischi
- è consultato sulla designazione del Responsabile degli Addetti, degli incaricati all'antincendio, primo soccorso e all'evacuazione dei lavoratori
- è consultato sui programmi di formazione
- riceve tutte le informazioni e la documentazione utile
- promuove le misure di sicurezza per i lavoratori
- formula osservazioni in occasione di verifiche
- fa proposte in merito alle attività di prevenzione
- partecipa alla Riunione Periodica

21/08/2009 La figura del Preposto nel D.Lgs.81/08 40



LE DEFINIZIONI DI LEGGE (Art.2)

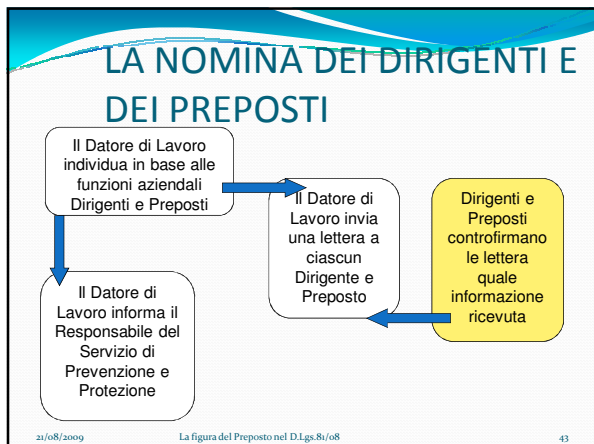
IL PREPOSTO

- Il Preposto è persona che, in ragione delle competenze professionali e nei limiti de poteri gerarchici e funzionali adeguati alla natura dell'incarico conferitogli,
 - sovrintende alla attività lavorativa e
 - garantisce l'attuazione delle direttive ricevute,
 - controllandone la corretta esecuzione da parte dei lavoratori ed
 - esercitando un funzionale potere di iniziativa

IL DIRIGENTE

- Il Dirigente è persona che, in ragione delle competenze professionali e di poteri gerarchici e funzionali adeguati alla natura dell'incarico conferitogli, attua le direttive del DL organizzando l'attività lavorativa e vigilando su di essa

21/08/2009 La figura del Preposto nel D.Lgs.81/08 42



DEFINIZIONI DERIVANTI DA SENTENZE DELLA CASSAZIONE

“Le qualità di **dirigente** e **preposto** discendono dalla loro posizione assunta all’interno delle singole aziende o enti.”

“Con il termine “**sovrintendere**”, (...), si indica l’attività rivolta alla **vigilanza** sul lavoro dei **dipendenti** per garantire che esso si svolga nel rispetto delle regole di sicurezza”

Cassazione Penale IV Sez 21.04.06 n 14192

21/08/2009 La figura del Preposto nel D.Lgs.81/08 44

LE ATTRIBUZIONI DEL PREPOSTO

Controllo sulle **modalità esecutive** della prestazione lavorativa da parte dei soggetti da lui coordinati sotto il profilo della salute e della sicurezza, attraverso:

- esercizio di un certo margine **autonomia**
- esercizio di un certo **potere** nell’impartire ordini ed istruzioni al personale durante l’esecuzione del lavoro

21/08/2009 La figura del Preposto nel D.Lgs.81/08 45

LA DEFINIZIONE DI CONTROLLO

Il **controllo** è un obbligo originario del datore di lavoro:

“La sovrintendenza spetta al **preposto** come compito non esclusivo ma **sussidiario**, spettando anzitutto al datore di lavoro e ai dirigenti salvo il datore di lavoro abbia conferito **apposita delega** a persona tecnicamente all'altezza laddove consentito”

Cassazione 23 Luglio 1997 n. 7245

21/08/2009 La figura del Preposto nel D.Lgs.81/08 46

SECONDO LA CASSAZIONE

“Perché il preposto possa essere chiamato a rispondere in concreto occorre che utilizzando il **criterio guida dell'effettività** egli abbia in concreto il potere di intervenire nei compiti precettati, per cui l'area della sua responsabilità viene circoscritta dagli effettivi poteri a lui spettanti, indipendentemente dalle più ampie indicazioni normative”.

Cassazione 23 Luglio 1997 n. 7245

21/08/2009 La figura del Preposto nel D.Lgs.81/08 47

EFFETTIVITA' VUOL DIRE....

Dare rilevanza agli obblighi e alle responsabilità in base all'assetto delle mansioni realmente svolte e dei poteri concretamente esercitati.

Per il principio di effettività, incarichi scritti e deleghe sono irrilevanti

“qualora non corrispondano all'organizzazione sostanziale presente in azienda.”

21/08/2009 La figura del Preposto nel D.Lgs.81/08 48

I PRINCIPI PER IDENTIFICARE IL PREPOSTO

- ✓ la specializzazione
- ✓ la competenza
- ✓ l'ambito di discrezionalità
- ✓ la posizione gerarchica

21/08/2009 La figura del Preposto nel D.Lgs.81/08 49

LE CONSEGUENZE DELLA NOMINA A PREPOSTO



21/08/2009 La figura del Preposto nel D.Lgs.81/08 50

I PREPOSTI

- Il D.Lgs. 81/08 rafforza la **necessità di formazione** da parte delle Aziende nei confronti dei propri lavoratori al fine di migliorare la Sicurezza negli Ambienti di lavoro
- La formazione per i Preposti è una novità introdotta dal D.Lgs 81/08
- Introduzione di **sanzioni** nei confronti degli inadempienti
- Aumentano le **responsabilità per il Preposto**
- Tentativo di aumentare la collaborazione tra i vari attori aziendale

21/08/2009 La figura del Preposto nel D.Lgs.81/08 51

QUANDO E COME

- Formazione in orario di lavoro
- No oneri economici ai Lavoratori
- Obbligo di verifica della comprensione
- Introduzione del Libretto Formativo del Cittadino

21/08/2009

La figura del Preposto nel D.Lgs.81/08

52

LA FORMAZIONE PRIMA E DOPO IL 81/08

FIGURA PROFESSIONALE	ARGOMENTI IN BASE A 81/08	DURATA PRIMA 81/08	DURATA CON IL 81/08
RSPP	Mod. A , Mod. B, Mod. C	A 28 ore B 12-68 ore C 24 ore + aggiornamenti	Per ora coincidenti con la situazione precedente
RSPP coincidenti con i Datori di lavoro	Modulo unico	16 ore	Compresa tra 16 e 48 ore in funzione del profilo di rischio aziendale + aggiornamenti

21/08/2009

La figura del Preposto nel D.Lgs.81/08

53

LA FORMAZIONE PRIMA E DOPO IL 81/08

FIGURA PROFESSIONALE	ARGOMENTI IN BASE A 81/08	DURATA PRIMA 81/08	DURATA CON IL81/08
RLS	Principi giuridici, legislazione in materia di salute e sicurezza, soggetti coinvolti, fattori rischio, tecniche e procedure di prevenzione e protezione, comunicazione	32 ore + aggiornamenti	32 ore + aggiornamenti (4 ore annue per aziende da 15 a 50 dipendenti, 8 per aziende con più di 50 dipendenti)

21/08/2009

La figura del Preposto nel D.Lgs.81/08

54

GLI OBBLIGHI DEL PREPOSTO (Art.19)

- **Astenersi**, salvo eccezioni debitamente motivate, **dal richiedere ai lavoratori di riprendere le loro attività in una situazione di lavoro in cui persiste un pericolo grave e immediato**
- **Segnalare tempestivamente al DL o al Dirigente sia le deficienze dei mezzi e delle attrezzature di lavoro e dei dispositivi di protezione individuale**, sia ogni altra causa di pericolo che si verifichi durante il lavoro, delle quali venga a conoscenza sulla base della formazione ricevuta

21/08/2009

La figura del Preposto nel D.Lgs.81/08

58

GLI OBBLIGHI DEL PREPOSTO (Art.19)

- **Frequentare appositi corsi di formazione** come previsto dal Art.37
- **Contenuti:**
 - Principali soggetti coinvolti e relativi obblighi,
 - Definizione e individuazione dei fattori di rischio,
 - Valutazione dei rischi

21/08/2009

La figura del Preposto nel D.Lgs.81/08

59

DELICATEZZA DELLA SITUAZIONE DEL PREPOSTO

- È il **responsabile dell'attuazione delle Direttive Aziendali** in materia di Sicurezza
- Elemento essenziale della catena gerarchica del potere
- Profondo conoscitore degli ambienti lavorativi
- Necessità di elevate **capacità di Comunicazione**
- Capacità organizzate e gestionali

21/08/2009

La figura del Preposto nel D.Lgs.81/08

60

SANZIONI NEI CONFRONTI DEL PREPOSTO

OBBLIGO VIOLATO	SANZIONE 81/08	SANZIONE 106/09
Sovrintendere e vigilare sull'osservanza da parte dei singoli lavoratori dei loro obblighi di legge, nonché delle disposizioni aziendali in materia di salute e sicurezza sul lavoro e di uso dei mezzi di protezione collettiva e dei dispositivi di protezione individuale e in caso di persistenza della inosservanza informare i loro diretti superiori	Arresto da 1 a 3 mesi oppure ammenda da 500 a 2000€	Arresto fino a 2 mesi o con l'ammenda da 400 a 1200€
Verificare affinché soltanto i lavoratori che hanno ricevuto adeguate istruzioni accedano alle zone che li espongono a rischio grave e specifico	Arresto fino a 1 mese oppure ammenda da 300 a 900€	Arresto fino a 1 mese oppure ammenda da 200 a 800€

21/08/2009 La figura del Preposto nel D.Lgs.81/08 61

SANZIONI NEI CONFRONTI DEL PREPOSTO

OBBLIGO VIOLATO	SANZIONE 81/08	SANZIONE 106/09
Richiedere l'osservanza delle misure per il controllo delle situazioni di rischio in caso di emergenza e dare istruzioni affinché i lavoratori in caso di pericolo grave, immediato e inevitabile, abbandonino il posto di lavoro o la zona pericolosa	Arresto fino a 1 mese oppure ammenda da 300 a 900€	Arresto fino a 2 mesi o con l'ammenda da 400 a 1200€
Informare il più presto possibile i lavoratori esposti al rischio di pericolo grave e immediato circa il pericolo stesso e le disposizioni prese o da prendere in materia di protezione	Arresto fino a 1 mese oppure ammenda da 300 a 900€	Arresto fino a 1 mese oppure ammenda da 200 a 800€

21/08/2009 La figura del Preposto nel D.Lgs.81/08 62

SANZIONI NEI CONFRONTI DEL PREPOSTO

OBBLIGO VIOLATO	SANZIONE 81/08	SANZIONE 106/09
Astenersi salvo eccezioni debitamente motivate dal richiedere ai lavoratori di riprendere la loro attività in una situazione di lavoro in cui persiste un pericolo grave e immediato	Arresto da 1 a 3 mesi oppure ammenda da 500 a 2000€	Arresto fino a 2 mesi o con l'ammenda da 400 a 1200€
Segnalare al datore di lavoro o al dirigente sia le deficienze dei mezzi e delle attrezzature di lavoro e dei dispositivi di protezione individuale, sia ogni altra condizione di pericolo che si verifichi durante il lavoro, delle quali venga a conoscenza sulla base della formazione ricevuta	Arresto da 1 a 3 mesi oppure ammenda da 500 a 2000€	Arresto fino a 2 mesi o con l'ammenda da 400 a 1200€

21/08/2009 La figura del Preposto nel D.Lgs.81/08 63

SANZIONI NEI CONFRONTI DEL PREPOSTO

OBBLIGO VIOLATO	SANZIONE 81/08	SANZIONE 106/09
Frequentare appositi corsi di formazione secondo quanto previsto dall'articolo 37	Ammenda da 300 a 900€	Arresto fino a 1 mese o con l'ammenda da 200 a 800€

21/08/2009 La figura del Preposto nel D.Lgs.81/08 64

GLI OBBLIGHI DEL LAVORATORE (Art.20)

- Ogni lavoratore deve **prendersi cura della propria salute e sicurezza e di quella delle persone presenti sul luogo di lavoro su cui ricadono gli effetti delle sue azioni o omissione**, conformemente alla formazione, alle istruzioni e ai mezzi forniti dal DL

21/08/2009 La figura del Preposto nel D.Lgs.81/08 65

GLI OBBLIGHI DEL LAVORATORE (Art.20)

- **Contribuire** insieme al DL, ai Dirigenti e ai Preposti **all'adempimento degli obblighi** previsti a tutela della salute e della sicurezza sui luoghi di lavoro
- **Osservare le disposizioni e le istruzioni impartite** dal DL, dai Dirigenti e dai Preposti ai fini della protezione collettiva e individuale
- **Utilizzare correttamente le attrezzature di lavoro, le sostanze e i preparati pericolosi , i mezzi di trasporto nonché i dispositivi di sicurezza**

21/08/2009 La figura del Preposto nel D.Lgs.81/08 66

GLI OBBLIGHI DEL LAVORATORE (Art.20)

- **Utilizzare correttamente i DPI messi a disposizione**
- **Segnalare immediatamente** al DL, al Dirigente o al Preposto **le deficienze dei mezzi e dei dispositivi** nonché qualsiasi eventuale condizione di pericolo di cui venga a conoscenza, adoperandosi direttamente, in caso di urgenza, nell'ambito delle proprie competenze e possibilità, fatto salvo l'obbligo di eliminare o ridurre le situazioni di pericolo grave e incombente, dandone notizia al RLS

21/08/2009 La figura del Preposto nel D.Lgs.81/08 67

GLI OBBLIGHI DEL LAVORATORE (Art.20)

- **NON rimuovere o modificare senza autorizzazione i dispositivi di sicurezza, di segnalazione o di controllo**
- Non compiere di propria iniziativa operazioni o manovre che non sono di propria competenza ovvero che possano compromettere la propria o altrui sicurezza
- *Partecipare ai programmi di formazione e addestramento organizzati dal DL*
- *Sottoporsi ai controlli sanitari previsti dal Medico Competente*
- In regime di appalto, i lavoratori DEVONO esporre tessera di riconoscimento corredata di fotografia contenente le generalità del lavoratore e l'indicazione del DL

21/08/2009 La figura del Preposto nel D.Lgs.81/08 68

SANZIONI NEI CONFRONTI DEI LAVORATORI

OBBLIGO VIOLATO	SANZIONE
Osservanza delle disposizioni aziendali, utilizzare correttamente le attrezzature di lavoro, le sostanze e i preparati pericolosi, i mezzi di trasporto, nonché i dispositivi di sicurezza, segnalare al datore di lavoro, al dirigente o al preposto le deficienze dei mezzi e dei dispositivi e qualsiasi situazione di pericolo, divieto di manomettere strutture e macchinari, obbligo di formazione, visite di controllo, utilizzo dei DPI, esporre tesserino di riconoscimento se in appalto	Arresto fino a un mese oppure ammenda da 200 a 600€

21/08/2009 La figura del Preposto nel D.Lgs.81/08 69

SECONDA PARTE

- Gli ambienti di lavoro
- I rischi
- La valutazione del rischio

21/08/2009 La figura del Preposto nel D.Lgs.81/08 70

GLI AMBIENTI DI LAVORO

- Le vie di circolazione interne o all'aperto che conducono a uscite o ad uscite di emergenza e le uscite di sicurezza DEVONO essere sgombre
- I luoghi di lavoro, gli impianti e i dispositivi DEVONO essere sottoposti a regolare manutenzione tecnica e essere ELIMINATI i difetti rilevanti che possano pregiudicare la Sicurezza
- I luoghi di lavoro, gli impianti e i dispositivi DEVONO essere sottoposti a regolare pulizia
- Gli impianti e i dispositivi di Sicurezza destinati alla prevenzione o eliminazione dei pericoli, DEVONO essere sottoposti a regolare MANUTENZIONE e controllo del funzionamento

21/08/2009 La figura del Preposto nel D.Lgs.81/08 71

USO DELLE ATTREZZATURE DI LAVORO

- Lista (NON ESAUSTIVA) dei pericoli nell'utilizzo di attrezzature di lavoro
 - Di natura MECCANICA: schiacciamento, taglio, abrasione, caduta
 - Di natura ELETTRICA: contatto elettrico, altri fenomeni
 - Di natura TERMICA: contatto, fiamme, esplosioni, irraggiamento
 - Generati da RUMORE: esplosioni, scoppi, battute, attriti, segnali
 - Generati da VIBRAZIONI: conseguenti l'uso di macchine portatili o altro
 - Generati da RADIAZIONI: archi elettrici, laser, campi elettromagnetici ecc ecc

21/08/2009 La figura del Preposto nel D.Lgs.81/08 72

USO DELLE ATTREZZATURE DI LAVORO

- Generati da MATERIALI o SOSTANZE: contatto o inalazione di fluidi, fumi, polveri, incendio o esplosioni, muffe, virus o batteri
- Generati da INOSSERVANZA DELL'ERGONOMIA NELLA PROGETTAZIONE: effetti fisiologici, psico-fisiologici, errori umani
- Combinati: situazioni derivanti dalla combinazione di più pericoli
- Provocati da GUASTI nell'alimentazione di energia, rottura di parti e altre disfunzioni: avviamento imprevisto, proiezione di materiali, errori di montaggio
- Provocati da assenza temporanea o da errata collocazione delle misure/strumenti: ripari, dispositivi di sicurezza, regolazioni, manutenzioni

21/08/2009

La figura del Preposto nel D.Lgs.81/08

73

SCelta, INSTALLAZIONE E USO DI UN'ATTREZZATURA DA LAVORO

- Deve essere scelta considerando:
 - Le caratteristiche del lavoro da svolgere
 - I rischi presenti nell'ambiente di lavoro
 - I rischi derivanti dall'impiego dell'attrezzatura stessa
- Deve essere INSTALLATA in conformità con le ISTRUZIONI DEL FABBRICANTE
- Deve essere CORREDATA DA ISTRUZIONI D'USO
- Deve essere UTILIZZATA CORRETTAMENTE; l'utilizzo di un'attrezzatura che richiede conoscenze e responsabilità particolari è riservato a LAVORATORI APPOSITAMENTE INCARICATI (ad esempio CARRELLISTI)

21/08/2009

La figura del Preposto nel D.Lgs.81/08

74

INFORMAZIONI E ISTRUZIONI

- I lavoratori devono DISPORRE di INFORMAZIONI e ISTRUZIONI D'USO inerenti
 - Condizioni di impiego
 - Situazioni anormali prevedibili
- I lavoratori devono ESSERE INFORMATI SUI RISCHI
- LE INFORMAZIONI E LE ISTRUZIONI D'USO DEVONO RISULTARE COMPRESIBILI (i.e. il problema della lingua)

21/08/2009

La figura del Preposto nel D.Lgs.81/08

75

FORMAZIONE

- I lavoratori devono **RICEVERE FORMAZIONE ADEGUATA** sull'utilizzo delle attrezzature
- Se necessario, devono **SEGUIRE CORSI DI FORMAZIONE** previsti per ottenere l'**ABILITAZIONE ALL'UTILIZZO** di attrezzature in modo da operare in maniera sicura per sé stessi e per gli altri



21/08/2009 La figura del Preposto nel D.Lgs.81/08 76

MANUTENZIONE



- Adeguata manutenzione
- Se previsto dalla Legge, per determinate attrezzature **RIVOLGERSI A MANUTENTORI QUALIFICATI** secondo i requisiti di LEGGE
- **ATTENZIONE** per alcune attrezzature sono previste verifiche di prima installazione e periodiche da parte di organismi competenti

21/08/2009 La figura del Preposto nel D.Lgs.81/08 77

PARTICOLARE ATTENZIONE A...

<h3>ATTREZZATURE</h3> <ul style="list-style-type: none"> • Attrezzature mobili <ul style="list-style-type: none"> • Carrelli elevatori • Macchine movimentazione terra • Mezzi di sollevamento <ul style="list-style-type: none"> • Gru • Carro ponte 	<h3>NORME</h3> <ul style="list-style-type: none"> • Codice della Strada • Linee Guida ASL e ISPESL (ad esempio per il sollevamento con gru con zanche)
---	--



21/08/2009 La figura del Preposto nel D.Lgs.81/08 78

RISCHI

- Importanza del Preposto per la gestione del rischio
- La maggior parte degli infortuni dipende dal FATTORE UMANO (oltre il 90%)
- Stabilire procedure (se possibile scritte) per le operazioni più pericolose
- Informare i lavoratori dei rischi
- Fornire tutta la documentazione ai lavoratori (manuali di uso, schede di sicurezza e tecniche, ecc ecc)

21/08/2009 La figura del Preposto nel D.Lgs.81/08 79
